

ГРАНИЦЕ ПЛАНА И ПЛАНИРАНОГ ГРАЂЕВИНСКОГ ПОДРУЧЈА НАСЕЉА СА ПРЕТЕНЦИЈАМА НАМЕНОМ ПОВРШИНА

ПОВРШЕ И ОБЈЕКТИ ДАЈНЕ НАМЕНЕ

- 1 општина
 - 2 месна заједница
 - 3 пошта
 - 4 мртв. суд
 - 5 батријасни дом
 - 6 дом културе
 - 7 емпиотека
 - 8 дом омиљацине
 - 9 дом здравља
 - 10 дом пензионера
 - 11 геронтолошки центар
 - 12 предшколска установа
 - 13 основна школа
 - 14 средња школа
 - 15 мезјика шкста
- школокса економија
- зелена птајда (постојећа/планирања)
- гровља (постојеће/планирање)
- валришите
- водозахват
- постројење за пречишћавање отпадних вода (постојеће/планирање)
- ТС 11/20/КВ
- заштитни коридор 10кх10 дв
- глас
- спорт и рекреација (постојеће/планирање)
- баньски комплекс (постојеће/планирање)
- камп (планирање)
- палада
- парк (постојећи - планирање)
- паракушма
- защитно зеленошво
- тиса
- стаја тиса
- оградњенинашис (постојеће/планирање)
- отворени капади
- дп II реда
- оградњеница др II реда (планирања)
- општински пут
- агарски пут
- главна насељска саобраћајница
- сабарја насељска саобраћајница
- приступна насељска саобраћајница
- пешачке улице (постојеће/планирање)
- саобраћајна површина-пидо (планирање)
- аутовска станица (планирања)
- сст
- станица за снабвевање говинама
- теперни терминали (планирање)
- гп
- гранични преглаз
- коридор железнице пруге
- жс
- железничка станица
- пругаши преглаз у нивоу
- данаевисаиа укршаће (планирање)
- путничко престаниште
- марана (планирања)

ОСТАЛЕ ПОВРШИНЕ

- вишеспоредно стањење са посмљављен (постојеће/планирање)
- површина стопорање са посмљављен (постојеће/планирање)
- стањење са алтарпанима (планирање)
- стањење са радои (планирање)
- посмљавље (планирање)
- радне зоне (постојеће/планирање)
- верски објекти
- туристичко-спортско-рекреативни садржаји (планирање)
- туристичко-госпиталски садржаји (постојеће/планирање)
- површинаи шемљавље у обвљави
- плада
- вода земляште у обвљави плада

планирања граница грађевинског подручја

граница обвљави плада

КА Њ И Ж А

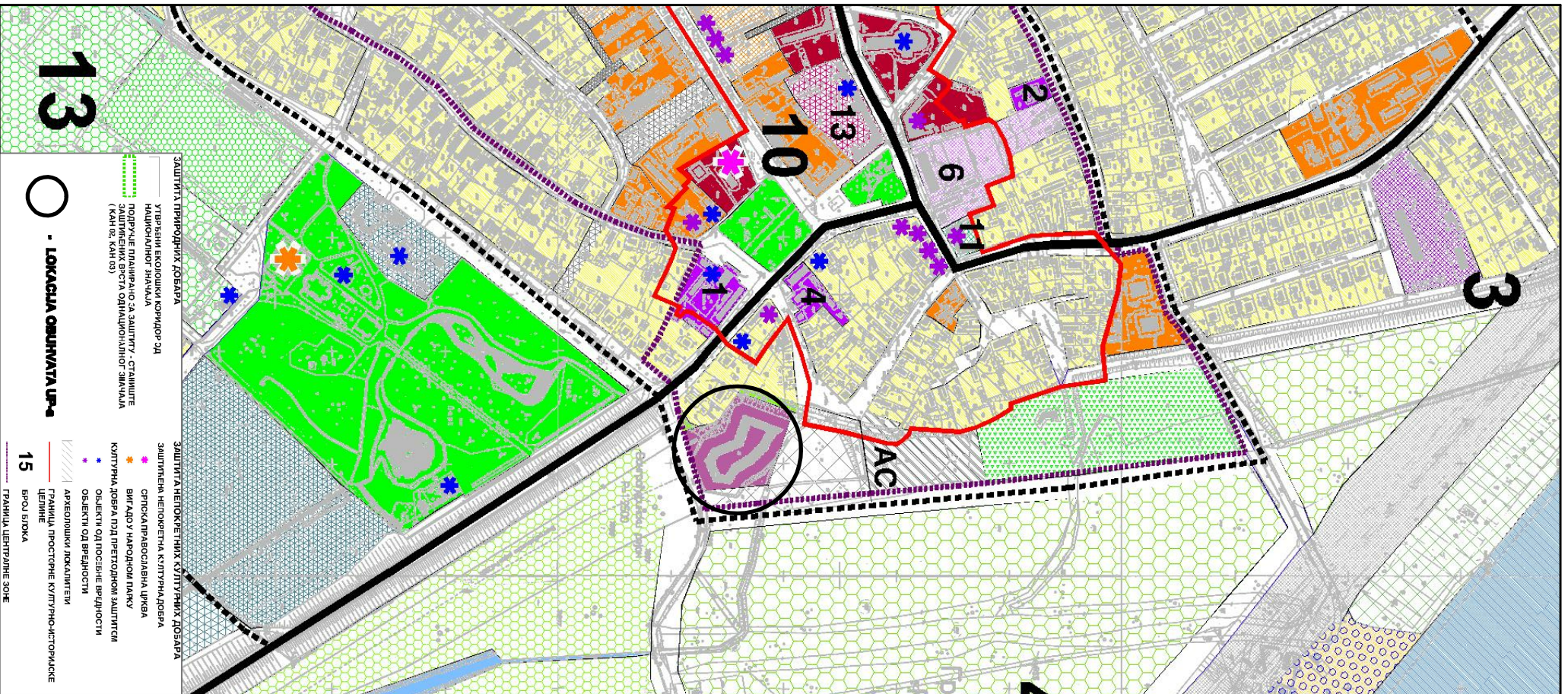
категорија	симбол	опис
обвљави	црвена линија	граница обвљави
општина	оранџна линија	граница општине
лзавод за урбанизам	највише линија	граница лзавода за урбанизам
директоријат новинари	црна линија	граница директоријата новинари

КА Њ И Ж А

данаевисаиа укршаће (планирање)

путничко престаниште

марана (планирања)



13

10

3

2

6

7

1

4

ЗАШТИТА ПРИРОДНИХ ДООБА

- утврђени еколошки коридор од националног значаја
- подручје планирање за заштиту - ставиште заштитеник воста од националног значаја (кан 02, кан 03)

ЗАШТИТА НЕПОКРЕТНИХ КУЛТУРНИХ ДООБАРА

- заштитена непокретна културна добра
- спрска православна црква
- виладо / народног парк
- културна добра под претходној заштити
- објекти од посебне вредности
- археолошки локалитети
- граница просторне културно-историјске целине
- врои блок

15

ГРАНИЦА ЦЕНТРАЛНЕ ЗОНЕ